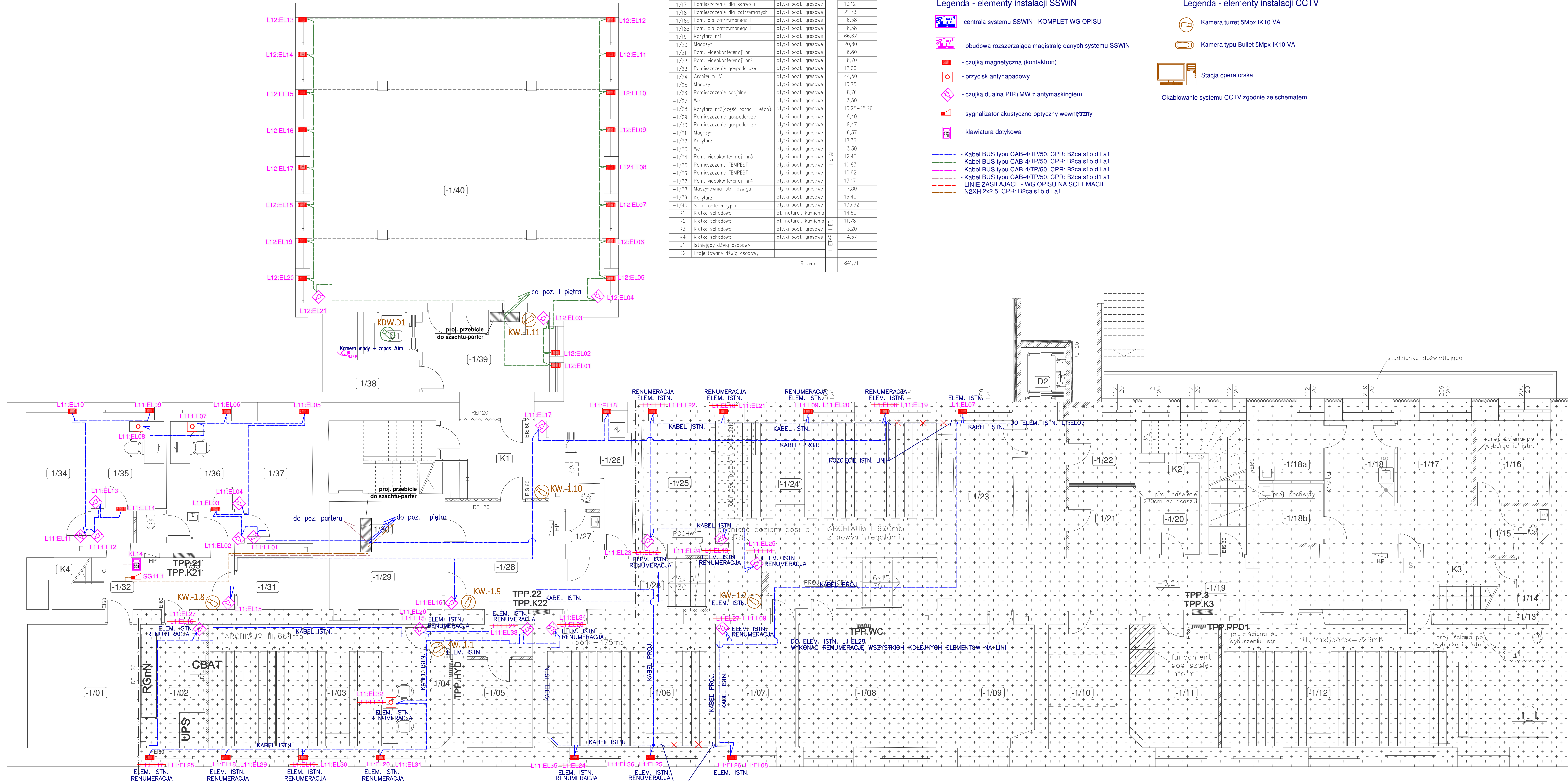


Three empty rectangular boxes are provided for drawing. They are arranged horizontally and are slightly tilted to the right. Each box is outlined with a thin black border.

POMIĘCZENIE KONDYGNACJA PODZIEMNA				
Nr pom.	Nazwa pomieszczenia	Rodzaj posadki		Powierzchnia [m ²]
-1/01	Pomieszczenie TRAFO	ptyki podł. gresowe		21,90
-1/02	Rozdzielnia elektryczna	ptyki podł. gresowe		13,10
-1/03	Archiwum nr II	ptyki podł. gresowe		43,75
-1/04	Istniejąca pompownia	ptyki podł. gresowe		3,08
-1/05	Archiwum nr III	ptyki podł. gresowe		9,35
-1/07	Magazyn	ptyki podł. gresowe		32,17
-1/08	Węzeł ciepły	ptyki podł. gresowe		15,96
-1/09	Pomieszczenie dowodów rzeczowych	ptyki podł. gresowe		14,52
-1/10	Pomieszczenie gospodarcze	ptyki podł. gresowe		13,48
-1/11	Pom. informacj. BAKUPU	ptyki podł. gresowe		16,50
-1/12	Archiwum nr I	ptyki podł. gresowe		62,25
-1/13	Wc. obsługi archiwum	ptyki podł. gresowe		2,42
-1/14	Magazyn podł. schodami	ptyki podł. gresowe		2,70
-1/15	Kc. dla osobzystych w wreszcie	ptyki podł. gresowe		1,55
-1/16	Pokój prześlucha	ptyki podł. gresowe		9,10
-1/17	Pomieszczenie dla konwoju	ptyki podł. gresowe		10,92
-1/18	Pomieszczenie dla zatrzymanych	ptyki podł. gresowe		21,73
-1/18a	Pom. do zatrzymania I	ptyki podł. gresowe		6,78
-1/18b	Pom. do zatrzymania II	ptyki podł. gresowe		6,38
-1/19	Koryzlarz nr1	ptyki podł. gresowe		66,62
-1/20	Magazyn	ptyki podł. gresowe		20,80
-1/21	Pom. videokonferencj nr1	ptyki podł. gresowe		6,80
-1/22	Pom. videokonferencj nr2	ptyki podł. gresowe		6,70
-1/23	Pomieszczenie gospodarcze	ptyki podł. gresowe		12,50
-1/24	Archiwum IV	ptyki podł. gresowe		44,00
-1/25	Magazyn	ptyki podł. gresowe		13,75
-1/26	Pomieszczenie socjalne	ptyki podł. gresowe		8,76
-1/27	Kc	ptyki podł. gresowe		3,50
-1/28	Koryzlarz nr1(zęczę apoc. I etapu)	ptyki podł. gresowe		25,25+25,26
-1/29	Pomieszczenie gospodarcze	ptyki podł. gresowe		10,40
-1/30	Pomieszczenie gospodarcze	ptyki podł. gresowe		9,47
-1/31	Magazyn	ptyki podł. gresowe		6,37
-1/32	Koryzlarz	ptyki podł. gresowe		18,35
-1/33	Kc	ptyki podł. gresowe		3,30
-1/34	Pom. videokonferencj nr3	ptyki podł. gresowe		12,40
-1/35	Pomieszczenie TEMPEST	ptyki podł. gresowe		10,83
-1/36	Pomieszczenie TEMPEST	ptyki podł. gresowe		10,62
-1/37	Pom. videokonferencj nr4	ptyki podł. gresowe		13,17
-1/38	Maszynownia iśn. zbięgu	ptyki podł. gresowe		7,80
-1/39	Koryzlarz	ptyki podł. gresowe		16,40
-1/40	Sankcyjna	ptyki podł. gresowe		135,92
K1	Klatka schodowa	pt. naturaln. kamienia		14,60
K2	Klatka schodowa	pt. naturaln. kamienia		11,78
K3	Klatka schodowa	ptyki podł. gresowe		3,20
K4	Klatka schodowa	ptyki podł. gresowe		4,37
D1	Istniejący zewł. osobowy	-		-
D2	Prójkowłany zewł. osobowy	-		-
Razem				841,71

- sygnalizator akustyczno-optyczny wewnętrzny

Porównanie systemów OSI i zgodność ze schematami.



ROZCIĘCIE ISTN. LINII (WYKONAĆ NOWE POŁĄCZENIE BEZPOŚREDNIO OD ZACISKÓW NA ELEMENTACH)